



SELARL CJ-FLORENT FONTANA

Commissaire-Priseur Judiciaire - Commissaire de Justice

Siège social : Place du Jeu de Paume - 91150 ETAMPES

Adresse de correspondance :

Route de la Ferté-Alais - Carrefour RD191/RD837

91150 MORIGNY-CHAMPIGNY

Tél. : 01.64.94.02.33 - Fax : 01 69 92 03 41

Dossier n°2025398

N° de Greffe: 2025J00786

PROCES-VERBAL D'INVENTAIRE

L'an deux mille vingt-cinq

Le 04 août

A la requête du Tribunal de Commerce d'Evry, 1 Rue de la Patinoire 91011 EVRY ayant prononcé par un Jugement du 21 juillet 2025 la **LIQUIDATION JUDICIAIRE de la SAS LA CHARCUTERIE DU GRAND CLOS** dont le siège social est :

**18 Bis, Chemin de Vaupillard
91150 PUISELET-LE-MARAIS**

Et ayant désigné Maître Christophe BASSE, Mandataire judiciaire, 1 rue René Cassin 91033 EVRY

Je soussigné, Maître Florent FONTANA, Commissaire-Priseur Judiciaire - Commissaire de Justice, exerçant au sein de la SELARL CJ-FLORENT FONTANA titulaire d'un office de commissaire de justice en la résidence d'ETAMPES

Me suis transporté le 29 juillet 2025

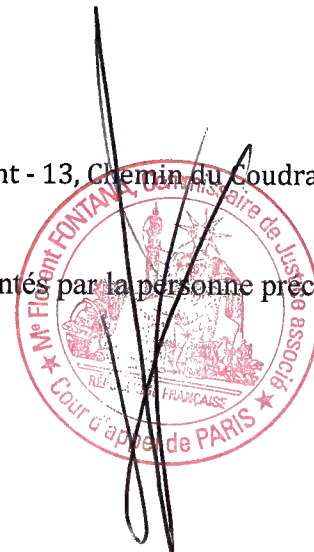
Sis

**18 Bis, Chemin de Vaupillard
91150 PUISELET-LE-MARAIS**

Où étant et en présence de : Monsieur ALMEIDA BARRETO Mickael - Gérant - 13, Chemin du Soudray - 77890 BEAUMONT-DU-GATINAIS, *dirigeant*

Ai procédé à l'inventaire des actifs de ladite Société, qui m'ont été présentés par la personne précitée.

Le détail de ces opérations se trouve dans les pages suivantes.



Place du Jeu de Paume
91150 ETAMPES

RECAPITULATIF

	Page	Exploitation
TOTAL MATERIEL D'EXPLOITATION	3	22 760
TOTAL II - STOCK EN PLEINE PROPRIETE	38	1 052
TOTAL III - VEHICULE EN PLEINE PROPRIETE	39	14 500
TOTAL IV - MATERIEL EN LEASING	42	2 500
TOTAL GENERAL		40 812

1 filmeuse à barquette TECHNITRANS



150

1 billot en bois



90

6 caisses déménageurs en pvc bleu



150

1 balance compteuse HOOS SKYPER 7000



90

1 lot de matériel de boucher et de charcutier

90

1 lot d'emballages

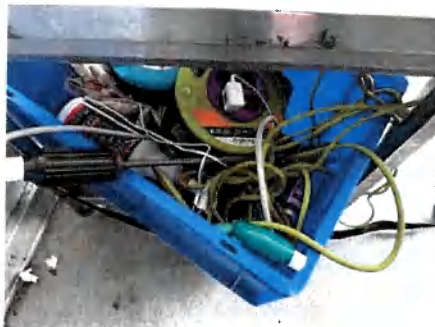
MEMOIRE

1 table inox mobile 0.50 x 0.70 m



90

2 enrouleurs électriques



60

1 roll skate

30

DANS LE CAMION FRIGORIQUE RENAULT MASTER

1 balance METLER TOLEDO Helios



150

SAS

2 étagères en pvc noir contenant des bacs plastiques, des terrines en céramique



90

10 caisses en pvc rouge



90

11 caisses en pvc bleu et blanc

90

1 étagère inox à trois niveaux



90

1 lave main CHEF Safinor inox avec distributeur de savon et de papier



90

1 armoire vestiaire en métal laqué gris ouvrant à un vantail (accidenté)



30

1 injecteuse REWIPOK - n°M19 - 1915993 - année 1993



600

1 machine à café BOSCH Tassimo



30

1 anti-insectes murale



30

LA PLONGE

1 table inox 2m50 composé

1 tiroir

1 bac évier

1 jet d'eau



1 lave vaisselle cage ECOMAX inox



900

1 lave verre GS SCHEIHEIT



150

1 étagère en aluminium et pvc à quatre niveaux



90

1 lot d'ustensiles de cuisine

90

1 bac à viande mobile en pvc blanc



60

2 étagères en pvc noir



60

2 cuves de batteur mélangeur

90

6 moules à museaux



150

1 lot de gamelles en aluminium et inox



90

LABORATOIRE

1 marmiteuse de 450kg électrique



300

1 marmite de 150 L à gaz



300

1 marmite à gaz



300

1 piano TYRODE à deux feux et une planche



300

1 four inox sur piétement inox à sept niveaux -



450

1 étuve inox électrique



450

2 fours inox double électriques BAKERTOP



900

1 table inox 2m x 0.80 à double plateau



150

1 pulvérisateur

30

1 centrale de nettoyage LA BOVIDA



150

1 bac inox CHEF avec distributeur de serviettes et de savon



90

1 fumoir GUDIN - n°954 - année 1995 - type F



900

ESPACE STOCKAGE

1 friteuse 5L



60

1 armoire sèche inox à portes coulissantes



150

1 table inox à deux plateaux 1m50 x 0.80



150

1 tiroir caisse avec clef



30

1 lot d'emballages



MEMOIRE

1 hotte inox groupe intégré 2x m BORDI 3 ?? x2



300

LEGUMERIE

1 armoire froide positive actif à trois vantaux inox groupe intégré



750

1 parisien à saucisson inox mobile



150

1 évier inox un bac avec un égouttoir sur piétement inox



150

1 chambre froide positive 3m50 x 2m20 avec groupe froid intégré SEARLE



900

2 étagères aluminium et pvc à quatre niveaux



150

BOUTIQUE

2 étagères en pin à cinq niveaux



60

1 étagère d'angle vitrée en pin ouvrant à deux vantaux



30

1 étagère à casiers en pin haute



60

1 présentoir en pin naturel ouvrant à quatre tiroirs et deux vantaux



90

1 fauteuil de jardin en aluminium et toile



15

1 balance HEOS modèle MUC2AA2S



150

1 machine à café KRUPS Espresso



60

1 machine à café traditionnel MOULINEX



30

1 robot coupe VITO Saint Mars TRS



250

1 grande protection de boucher et son tablier



90

1 fauteuil en pvc



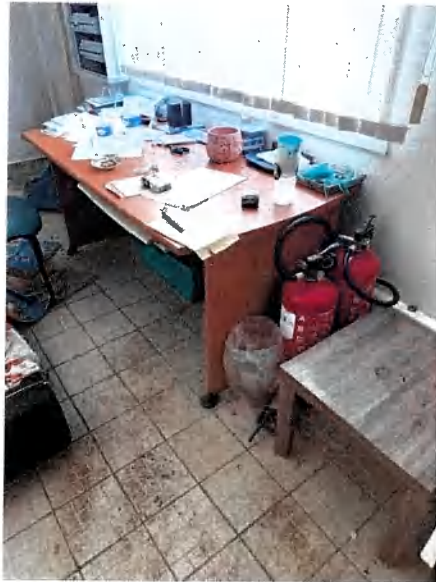
15

1 lot d'emballage

30

BUREAU

1 bureau droit en stratifié bois clair (usagé)



20

2 fauteuils de réception en tissus vert (usagés)



10

2 fauteuils de jardin en pvc noir



10

1 table basse en stratifié gris

10

SALLE DE TRANSFORMATION

1 table de découpe en inox avec piétement à barreau



150

1 mélangeur VILA M60 - PSV



900

1 cutter - n°697 - type C30/32 - année 2003



1 100

1 poussoir à saucisses PSV - VILA 25 - n°1022 - année 2018



750

1 évier CHEF inox SOFINOR avec distributeur de savon et de serviettes



150



150

1 lave main SAVINOR avec un distributeur de savon et de serviettes



90

1 portique à saucisson inox mobile



90

1 poubelle en pvc mobile



60

1 poubelle en pvc blanc



30

1 étagère murale inox 1m20



90

LABORATOIRE DECOUPE

1 lave main inox CHEF avec distributeur de savon et de serviettes



90

1 découenneuse inox - LEROY SOMER - LS80M2 - n°649611



600

1 broyeur PSV - n°DC320665 - modèle H93 - année 2010



750

1 table de découpe avec piétement en aluminium et un plateau en pvc



250

1 table mobile inox 0.40m x 0.40m



90

2 supports à couteaux aimanté



60

LIVRAISON

2 vitrines de marché pliantes ELI 3 - groupe intégré - 2m - vitres cintrées



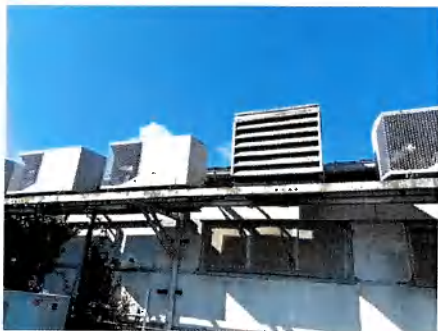
1 800

1 échelle parisien à dix neuf niveaux



150

1 séchoir MISA 2m x 2.50 m avec un groupe ACROS à l'intérieur 3m x3m avec groupe intégré FREDOX



1 500

LOCAL POUBELLE

1 groupe froid COMMANDO COMPACT - moteur KID ELD 1007 MIZ - année 2016



900

1 parasol de marché



60

1 roll skate en aluminium



30

1 lot de poubelles et de caisses en pvc



150

6 caisses en pvc avec un roll skate et 2 caisses vertes



90

1 échelle parisien à dix neuf niveaux



90

2 caisses bleues

30

1 découpe jambon BRAHER inox



300

1 étagère en pvc rose avec 13 modules contenant
ustensiles
plateaux en pvc



250

1 filmeuse de barquette OP150



250

TOTAL MATERIEL D'EXPLOITATION

22 760

II - STOCK EN PLEINE PROPRIETE	Exploitation
<p>Le contrôle physique du stock s'effectue, à partir du stock comptable ou du stock théorique remis par le dirigeant social, par sondage et sur les postes les plus importants. Cet état du stock n'est, pour des raisons évidentes de rédaction, qu'un résumé analytique de ce stock. Toutefois, la minute qui a servi à cette analyse est conservée à l'Etude du Commissaire-Preneur et pourra y être consultée pour quelque raison que ce soit et notamment dans le cadre de la procédure de réserve de propriété. Il appartiendra au Mandataire Judiciaire d'en demander la consultation si besoin est.</p>	
3 sacs de 15kg de sciures	66
BOISSONS ALCOOLISEES	
11 bouteilles de vin blanc	66
<u>EPICES</u>	
6 kg de muscade	
3 kg de paprika	
4kg de piment fort	
5kg de poivre noir moulu	
5 kg de poivre noir concassé	
1 kg de baie de genièvre	
15 sacs de 25kg de sel	920
TOTAL II - STOCK EN PLEINE PROPRIETE	1 052

III - VEHICULE EN PLEINE PROPRIETE

Exploitation

CTTE RENAULT MASTER FRIGORIFIQUE - DCI 120
R.073 / ANTS
N° de série : VF1EDCMG527746489

Date de 1ère mise en circulation : 24/01/2003

Immatriculation : 615-DJQ-91

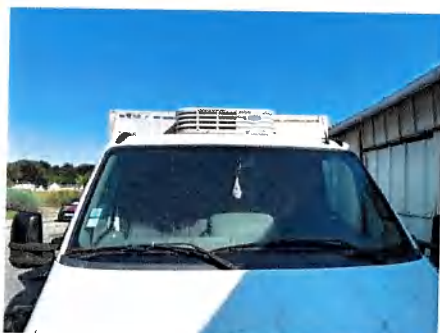
Kilométrage: 300000 kms

Observations : CERTIFICAT DE CESSION

VEHICULE NE DEMARRE PAS

AVEC UNE CAISSE ISOTHERME ISDEERG GROUPE FROID CARRIER POSITIF AVEC UN VANTAIL +
GROUPE FROID INTEGRE INTERIEUR

2 ETAGERES LATERALES INOX



2 500

III - VEHICULE EN PLEINE PROPRIETE**Exploitation**

CTTE FIAT MULTIJET 160

R.073 / ANTS

N° de série : ZFA25000001836412

Carrosserie : FG TD

Energie : GO

Puissance : 10 cv

Nombre de places : 3

Date de 1ère mise en circulation : 3/11/2010

Immatriculation : **BC-045-PD**

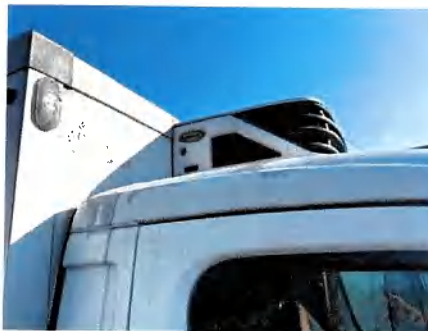
Kilométrage: 250000 kms

Observations : CARTE GRISE BARREE + NON GAGE

CAISSE FRIGORIFIQUE PAVILLON ELEVATEUR A L'ARRIERE + PORTE LATERAL + GROUPE FROID

INTEGRE CARRIER XARIOS 300 AVEC RIDELLES ET ACCROCHES

CAISSE KLEGE EUROP / HAYON HYDRO STES+1 BOULE A L'ARRIERE



6 000

III - VEHICULE EN PLEINE PROPRIETE**Exploitation**

RESP PRO ETAL DOUBLE ESSIEUX
R.075
N° de série : VF9MAT6450J716021
Carrosserie : MAGASIN



Date de 1ère mise en circulation : 11/06/2018
Immatriculation : EY-714-AZ

Observations : CARTE GRISE + CESSION + NON GAGE
COMPOSEE 1 VITRINE 5 M INOX AVEC GROUPE INTEGRE + 1 BARRE CROCHET + 1 TOIT DOUBLE + 1
LEVANT HYDRAULIQUE + 2 DEROULEURS DE PAPIER + 1 TABLE INOX PLIANTE



6 000

TOTAL III - VEHICULE EN PLEINE PROPRIETE**14 500**

IV - MATERIEL EN LEASING	Exploitation
<p><u>CREDIT MUTUEL</u> Tour D2 17 Bis, Place des Reflets 92988 PARIS LA DEFENSE Cedex</p> <p>CONTRAT NON COMMUNIQUE</p>	
<p>1 cutter DADAUX - type Titane 80 VC - n°WCUT80V-2520 - année 2022</p> <p><u>CREDIT MUTUEL</u> Tour D2 17 Bis, Place des Reflets 92988 PARIS LA DEFENSE Cedex</p> <p>CONTRAT NON COMMUNIQUE</p>	<p>1 000</p>
<p>2 groupes froid OP-MSXM046MLW09E - 114X7198 - IP54 N°SERIE 161316CG1922 OP-MSXM046MLW09E - 114X7198 - IP54 N°SERIE 161313CG1922</p> <div style="display: flex; justify-content: space-around;">   </div>	<p>1 500</p>
<p>TOTAL IV - MATERIEL EN LEASING</p>	<p>2 500</p>
<p>TOTAL GENERAL</p>	<p>40 812</p>